



かごしま さぽすてだより

KAGOSAPO NEWS

第7号 2015.10.13 発行



求人票の見方・応募の仕方

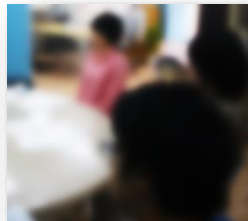
セミナー開催



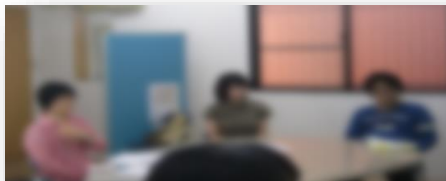
セミナー
様子・感想

詳しく知れて
よかった

詳しく求人票の見方が分かり、
あせってすぐ、応募するのではなく、
労働条件をよく見極めて
応募したいと思った



改めて求人票の
見方は大事だな
と思った



10月9日(金)に「求人票の見方・応募の仕方」セミナーを実施しました。

前回、8月にも同じセミナーを実施したのですが、好評につき2回目となりました。

求人票を見て応募先を探す前に「自分のことを知るということ」そして「働く際の条件を考える」ことが大事であるのは、なぜなのか?ということをお話して、実際の求人票の見方のポイントをお伝えしました。参加者は3名、実際に応募を考えたときに求人票のどこをどう見たらいいのかわからないのでセミナー参加しましたという方もいらっしゃって、その困っているところのお手伝いができたらいいなと思い、説明にも力が入りました(^_^) /

皆さん、こまめにメモを取ったりしていて、思った以上に「知りたい!」という熱心な気持ちが伝わってきました。皆さんが今回のセミナーで学んだことを生かし、一步一步進んで行けたらと思います。ご参加ありがとうございました!!

サポステでは、セミナーを多種多彩な内容で実施しています。こんなセミナーをしてほしいという希望があれば教えてください!!

また、就職活動で何か困ったら一人で抱え込まずに、まずは相談に来てくださいね。

発行者：馬込 梨奈



いいね!
お願いします★



厚生労働省委託事業

〒890-0056

鹿児島市下荒田3丁目10-16
プレジデントみずほ1階

かごしま若者サポートステーション

TEL: 099-297-6431

(電話は9時から18時まで)

かごしま若者サポートステーションは
若者の就労を応援しています

